



Crediti ECM: 8

Corso in
VIDEOCONFERENZA

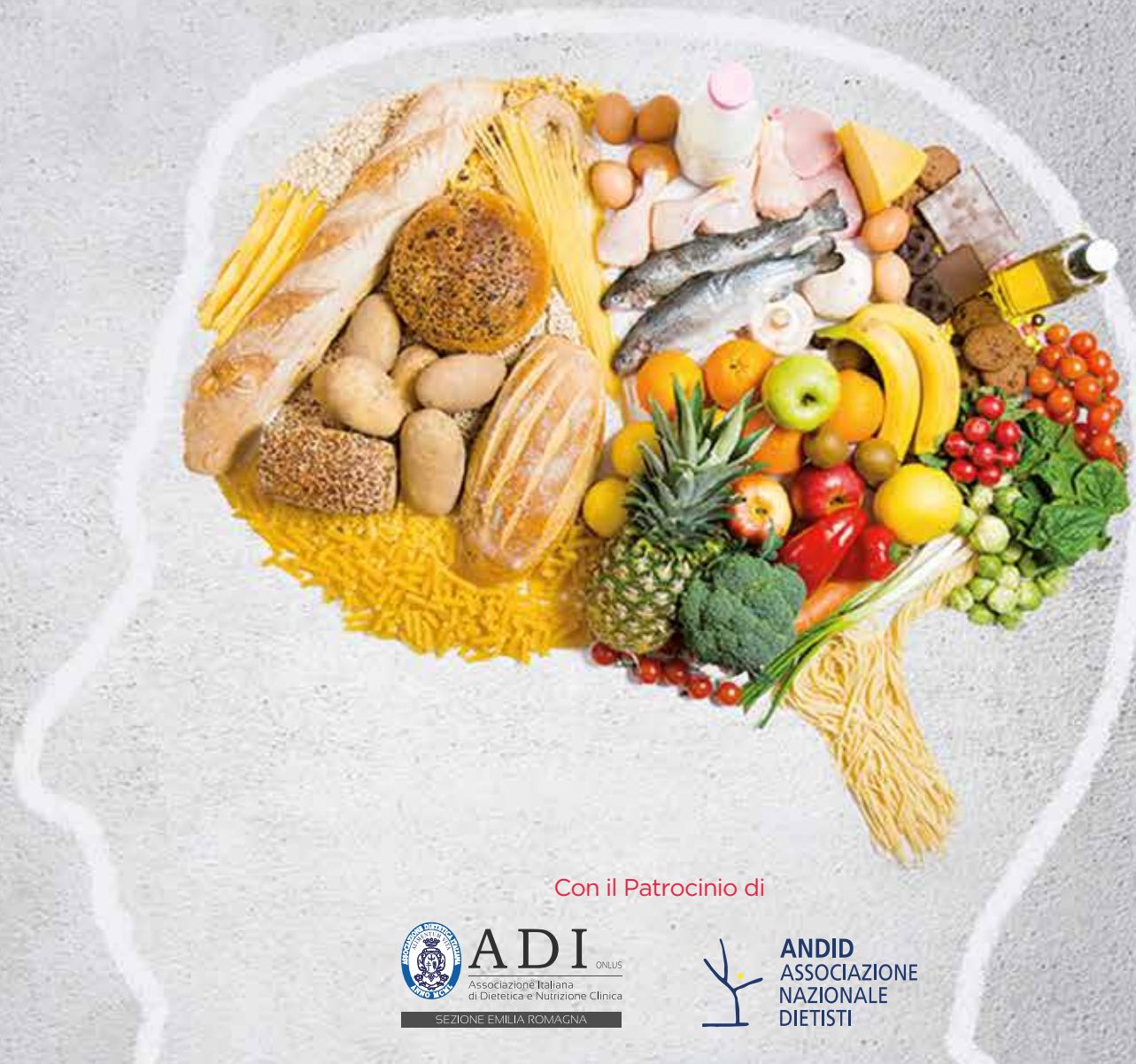
CIBO, CERVELLO E SALUTE

seconda edizione

Sabato **14**
Novembre 2020

Mondino Health Center
Medicina specialistica neurologica

FONDAZIONE MONDINO
Istituto Neurologico Nazionale a Carattere Scientifico | IRCCS



Con il Patrocinio di



PROGRAMMA

08,45	Registrazione Partecipanti
09,00	Saluti istituzionali e presentazione del convegno MODERATORI: Monica Maj e Marzia Formigatti
09,30	Le cefalee croniche: inquadramento, gestione, nuove opportunità terapeutiche Grazia Sances
10,05	Dieta chetogenica e cefalea: un aiuto non farmacologico Cherubino di Lorenzo
10,35	Epilessia, farmaci antiepilettici e alimenti Elena Tartara
11,05/11,15 c.b.	
11,15	Dieta chetogenica, epilessia e... oltre Anna Tagliabue
11,45	Sclerosi multipla: cosa c'è di nuovo Roberto Bergamaschi
12,15	L'asse intestino e cervello Leone Arsenio
12,45 light lunch	
13,15	Malattia di Parkinson: clinica e terapia Brigida Minafra
13,45	Il paziente con Parkinson e le sue esigenze nutrizionali Angela Moneta
14,15	Il decadimento cognitivo e l'Alzheimer: stato dell'arte Elena Sinforiani
14,45	Disfagia, cause, diagnosi e terapia Enrico Alfonsi
15,15	Disfagia: per una cena di velluto Monica Maj
15,45	Discussione e final remarks tutti i relatori
16,15	Chiusura lavori

Si ringrazia per il contributo non condizionante



PharmExtracta S.p.A. **PronoKalGroup** **Yakult**

COMITATO SCIENTIFICO:

Leone Arsenio

MD, Spec. Endocrinologia e malattie del ricambio, medicina interna, biochimica e chimica

Monica Maj

Dietista - Master I livello in "Sicurezza, igiene e qualità degli alimenti"

Angela Moneta

MD, Spec. Scienza dell'Alimentazione - Spec. Igiene e Med. Preventiva
IRCCS Fondazione Mondino, Pavia - Dir. Sanitario Mondino Health Center, Milano

FACULTY:

Enrico Alfonsi

MD, Spec. Neurologia - Resp. UOS Elettromiografia Speciale e Patologie del Sistema Nervoso Periferico - IRCCS Fondazione Mondino, Pavia

Leone Arsenio

MD, Spec. Endocrinologia e malattie del ricambio, medicina interna, biochimica e chimica

Roberto Bergamaschi

MD, Spec. Neurologia - Spec. Statistica Medica - Resp. UOS Sclerosi Multipla
IRCCS Fondazione Mondino, Pavia - Prof. contr. Scuola Spec. Neurologia Univ. Pavia

Cherubino di Lorenzo

MD, Spec. Neurologia - Dottorato in Neuroscienze - Master II livello Headache Medicine

Marzia Formigatti

Dietista - Laurea magistrale in Qualità e Sicurezza dell'Alimentazione Umana
Mondino Health Center, Milano

Monica Maj

Dietista - Master I livello in "Sicurezza, igiene e qualità degli alimenti"

Brigida Minafra

MD, Spec. Neurologia - centro Parkinson IRCCS Fondazione Mondino, Pavia

Angela Moneta

MD, Spec. Scienza dell'Alimentazione - Spec. Igiene e Med. Preventiva
IRCCS Fondazione Mondino, Pavia - Dir. Sanitario Mondino Health Center, Milano

Filippo Rossi

Ricercatore di Sc. Dietetiche applicate, Facoltà di Scienze Agrarie, Alimentari, Ambientali Università Cattolica del Sacro Cuore, Piacenza

Grazia Sances

MD, Spec. Neurologia, Spec. Patologia Generale - Resp. UOS Diagnosi e Cura delle Cefalee, IRCCS Fondazione Mondino, Pavia

Elena Sinforiani

MD, Spec. Neurologia - Resp. UOS Neuropsicologia Clinica/Centro UVA
IRCCS Fondazione Mondino, Pavia

Anna Tagliabue

MD, Spec. Scienza dell'Alimentazione - Spec. Med. Interna
Prof. Ordinario Alimentazione e Nutrizione Umana Med. e Chir. Univ. Pavia

Elena Tartara

MD Centro per la Diagnosi e Cura dell'Epilessia, Neurofisiopatologia,
IRCCS Fondazione Mondino, Pavia



SEGRETERIA ORGANIZZATIVA E PROVIDER ECM N. 3295

PROTEO Srl - Stradone Farnese, 25 - Piacenza

Tel: 0523 332722 - Fax 0523 1734929 - e-mail: proteo@proteo-srl.it - www.proteo-srl.it