

Quota d'iscrizione: € 130 (IVA compresa)

La conferma dell'iscrizione verrà fatta al ricevimento del pagamento che dovrà avvenire entro 8 giorni dalla data dell'iscrizione. In caso di mancata partecipazione verrà rimborsato il 75% dell'importo versato se l'impossibilità a partecipare al corso sarà comunicata alla segreteria almeno 8 giorni prima della data del corso. In caso contrario nulla sarà dovuto.

Bonifico Bancario:

PLV Ordine Ospedaliero di S. Giovanni di Dio - FBF

Banca Monte dei Paschi di Siena

IBAN:

IT06P0103011209000004444451

**Numero massimo previsto di
partecipanti: 70**

Obiettivo formativo di processo
Documentazione clinica. Percorsi
clinico-assistenziali diagnostici e riabilitativi,
profili di assistenza, profili di cura

Evento 443.418343

Crediti ECM 14

Accreditamento settoriale per:

Tecnico della riabilitazione psichiatrica, Psicologo,
Medico chirurgo (neurologia; neuropsichiatria
infantile; psichiatria; psicoterapia), Infermiere,
Fisioterapista, Educatore professionale

L'iscrizione si effettua al link:

<https://www.fatebenefratelli.it/offerta-formativa-e-materiali-utili-irccs-brescia>

Responsabile scientifico

Dott.ssa Roberta Rossi

Responsabile Unità di Ricerca
Psichiatrica dell'IRCCS
Fatebenefratelli di Brescia

Docenti

Antonino Carcione

Medico psichiatra psicoterapeuta,
Terzo Centro di Psicoterapia
Cognitiva, Roma

Antonio Semerari

Medico psichiatra psicoterapeuta,
Terzo Centro di Psicoterapia
Cognitiva, Roma

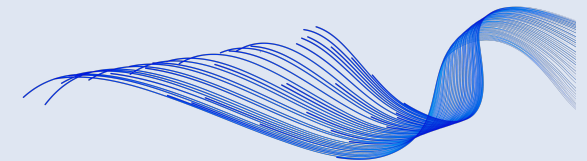
cverzeletti@fatebenefratelli.eu
uff.formazione.irccs@fatebenefratelli.eu
030.3501639



ORDINE OSPEDALIERO DI SAN GIOVANNI DI DIO FATEBENEFRAPELLI
PROVINCIA LOMBARDO VENETA
I.R.C.C.S. Centro San Giovanni di Dio Fatebenefratelli

22 e 23 maggio 2024

**LA TERAPIA
METACOGNITIVA
INTERPERSONALE
PER IL
TRATTAMENTO DEI
DISTURBI DI
PERSONALITÀ**



SEDE DELL'EVENTO

I.R.C.C.S.

Centro San Giovanni di Dio
Via Pilastroni, 4 - 25125
Brescia

Il trattamento dei disturbi di personalità è uno dei temi più rilevanti per la psichiatria attuale. Oltre alla compresenza di diagnosi quali ansia, depressione, uso di sostanze, nella maggior parte dei casi si osserva la compresenza di più disturbi di personalità, in parte dovuta ad una reale compresenza e in parte dettata dall'utilizzo di diagnosi categoriali per l'inquadramento di disturbi complessi. Tale complessità complica spesso il trattamento. Obiettivo della giornata sarà quello di discutere le problematiche e i vantaggi associati ai sistemi diagnostici attuali e arrivare ad una concettualizzazione del caso in un'ottica dimensionale che possa poi orientare il trattamento. Infatti, dopo una prima parte teorica, verranno discussi casi clinici con particolare attenzione alla discussione delle azioni terapeutiche. Il corso si propone di fornire le basi teoriche e pratiche sulla terapia metacognitiva interpersonale, sia in termini di formulazione del caso che di procedure terapeutiche; inoltre il partecipante potrà acquisire conoscenze e tecniche specifiche per l'implementazione di questo modello terapeutico nella propria pratica clinica.

Mercoledì 22 Maggio

Ore 8.15 - Registrazione dei partecipanti

Ore 8.45 - Saluti istituzionali

Ore 9.00 - A. Semerari

Il problema delle comorbidità: limiti e punti di forza dei modelli diagnostici

Ore 10.00 - A. Semerari

La metacognizione come fattore generale della patologia di personalità

Ore 11.00 - Pausa

Ore 11.15 - A. Semerari

La formulazione del caso secondo la prospettiva della Terapia Metacognitiva Interpersonale

Ore 12.15 - A. Semerari & A. Carcione

Discussione e confronto tra partecipanti e docente rispetto ai contenuti della mattinata

Ore 13.15 - Pausa

Ore 14.00 - A. Semerari

Elementi cardine della Terapia Metacognitiva Interpersonale: stati mentali, abilità metacognitive e cicli interpersonali disfunzionali

Ore 15.00 - A. Semerari & A. Carcione

Discussione di un caso clinico: dalla formulazione del caso alla definizione del piano di trattamento

Ore 16.00 - A. Semerari

Le fasi del trattamento e la gerarchia degli obiettivi

Ore 17.00 - A. Semerari & A. Carcione

Discussione e confronto tra partecipanti e docente rispetto ai contenuti del pomeriggio

Ore 17.30 - Chiusura

Giovedì 23 Maggio

Ore 9.00 - A. Carcione

Il narcisismo e le sue espressioni

Ore 10.00 - A. Carcione

I disturbi metacognitivi nel paziente con disturbo narcisistico di personalità visti attraverso esemplificazioni cliniche

Ore 11.00 - Pausa

Ore 11.15 - A. Carcione

La costruzione dell'alleanza terapeutica con il paziente con disturbo narcisistico: principali cicli interpersonali disfunzionali visti attraverso esemplificazioni cliniche

Ore 12.15 - A. Carcione & A. Semerari

Discussione e confronto tra partecipanti e docente rispetto ai contenuti della mattinata

Ore 13.15 - Pausa

Ore 14.00 – 16.30 - A. Carcione

Dalla teoria alla pratica: le tecniche di intervento viste attraverso le simulazioni di casi clinici

Ore 16.30

Conclusioni, elaborazione della prova scritta di apprendimento e delle schede di valutazione del corso