

QUOTA DI PARTECIPAZIONE € 50

ISCRIZIONE

inviando a:

amministrazione@anffasdesenzano.it,

copia del versamento effettuato e la

scheda di iscrizione

La scheda può essere

richiesta scrivendo a:

amministrazione@anffasdesenzano.it

o scaricata dal sito

www.anffasdesenzano.it (sezione news).



Sono previste agevolazioni
per dipendenti
delle sedi ANFFAS e per quelli degli Enti
aderenti alla Rete Connessioni.

Per info scrivere a
bernardi@anffasdesenzano.it

*Nel caso di mancata
partecipazione la quota di
iscrizione non verrà restituita*

Fondazione ANFFAS onlus Desenzano

APS ANFFAS Desenzano Segreteria Scientifica

ed Organizzativa ANFFAS

Dr.ssa Raffaella Avigo - Dr. Franco Bernardi

Via Durighello 1 - Rivoltella

Desenzano del Garda

TEL.: 030/9111955 FAX: 030/9901889

E-MAIL: info@anffasdesenzano.it

(dal lunedì al venerdì - ore 9.30 - 16.00)

CON IL PATROCINIO DI



Comune
di Sirmione



Evento accreditato:

PRESSO IL SISTEMA ECM/CPD
della REGIONE LOMBARDIA per:

Educatori Professionali, Infermieri,
Fisioterapisti, Logopedisti, Medici,
Psicologi-Psicoterapeuti, Ostetriche,
Assistenti Sanitari, Terapisti della neuro e
psicomotricità dell'età evolutiva
(N° 5,6 crediti ECM)

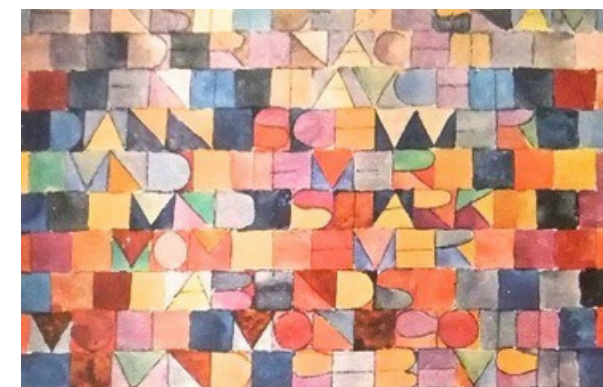
Dall'Ordine degli
ASSISTENTI SOCIALI LOMBARDIA
ID Evento 59424

crediti formativi:6/crediti deontol/ordinam. profess.:2

ANFFAS
DESENZANO DEL GARDA

40° Corso di Aggiornamento

LE PAROLE CHE CURANO:
come il linguaggio
cambia le percezioni
e influisce sul risultato



23 novembre 2024



COMUNE DI SIRMIONE
Palazzo dei Congressi
Piazzale Europa, 5

8.00 - 8.45 Registrazione iscrizioni

8.45 - 9.15 Saluti delle autorità

9.15- 13.00

Raffaella AVIGO

Introduzione al corso

Alessandro LUCCHINI e Lorenzo CARPANE'

A) Le relazioni

- ▶ L'arco di distorsione nella comunicazione: verso la sintonia:
- ▶ *come gestire la relazione e come il contenuto gli errori invisibili (punteggiatura, clima, violazioni)*
- ▶ *la comunicazione con le regole e quella priva di regole*
- ▶ *relazioni basate sull'uguaglianza o sulla differenza*

- ▶ Agire nella sfera dell'essere, nella sfera del fare
i livelli di pensiero
il feedback
- ▶ Il modello narrativo
obiettivo operativo e dinamiche
la motivazione
le resistenze al cambiamento

13.00 - 14.00 PAUSA PRANZO

14.00 - 18.15

B) Le parole

Farsi capire: i disturbi della comprensione e le regole della chiarezza

- ▶ *uso dei tecnicismi specifici e dei tecnicismi collaterali*
- ▶ *come tradurre il messaggio per i vari destinatari*

Alternare completezza e sintesi: cosa dire, cosa non dire, come farlo dedurre, cosa non far neanche pensare

Come trattare contenuti negativi mantenendo una relazione positiva con l'interlocutore

Costruire empatia con il linguaggio: il metodo CRG; riconoscere le modalità di comprensione del paziente e guidarlo verso i comportamenti terapeutici

I sistemi rappresentazionali, gli operatori modali e altri strumenti neurolinguistici utili nella relazione con i pazienti

18.15 - 18.30

COMPILAZIONE QUESTIONARI ECM

Raffaella Avigo: Psicologa - Psicoterapeuta - Direttrice Scientifica - Direttrice socio-sanitaria ANFFAS onlus Desenzano

Alessandro Lucchini: Linguista. Laurea in lettere. Formatore e allenatore di tecniche di scrittura professionale e comunicazione. Insegna all'Università IULM, alla Bocconi e alla Scuola Sant'Anna di Pisa.

Lorenzo Carpanè: Laurea in lettere. Formatore e consulente di comunicazione. Insegna all'Università di Bolzano

ABSTRACT

Nei servizi alla persona ad alto tasso di stress, accanto alle competenze specialistiche, sono fondamentali la qualità delle relazioni e il linguaggio utilizzato.

Ogni giorno ci si relaziona con pazienti, genitori e colleghi e la comunicazione svolge un ruolo cruciale: le parole che utilizziamo non solo possono influenzare profondamente il benessere dei nostri pazienti, ma anche migliorare il clima di collaborazione e la qualità del lavoro tra i professionisti.

OBIETTIVI FORMATIVI

Mettere in luce il valore del linguaggio finalizzato alla costruzione di relazioni positive. Allenarsi a pensare in modo interdisciplinare, e condividere strumenti relazionali e competenze linguistiche che aiutino a comunicare meglio con i pazienti, con i loro familiari e con i colleghi, e quindi a raggiungere l'obiettivo comune: la salute dei pazienti



COME RAGGIUNGERCI

Il Palazzo dei Congressi di Sirmione dista 200 metri dal Castello Scaligero, all'ingresso del borgo medioevale, ed è comodamente collegato alle principali vie di comunicazione.

IN AUTO

Autostrada A4 Milano-Venezia - uscita di Sirmione, seguire le indicazioni per il centro storico

IN TRENO

Stazione ferroviaria di Peschiera o Desenzano del Garda (linea Milano -Venezia) Trasporti dalla stazione di Desenzano o dalla stazione di Peschiera. Vedi LN026 in

<http://www.lagodigarda.it/Linee-autobus/1158-1.html>



PARCHEGGIO

E' possibile presso il Parcheggio Monte Baldo, contiguo al palazzo dei congressi.